

IPIC International

ein Unternehmen der REFA Suisse Group
Ihr Partner für Potenzialanalysen | Zeiten | Prozesse

Time to Learn



Trainings

Finden Sie Ihren Weg zum Erfolg

Erleben Sie interaktive Inhalte - Klicken Sie sich durch unsere Broschüre, um weiterführende Informationen zu entdecken.



Trainings



Basic-Training Prozessoptimierung

REFA & Lean Methoden kompakt
Effiziente Arbeitsabläufe gestalten

Intensiv-Training Produktivität

Produktivitätsmanagement IE nach REFA & Lean
Produktivität gezielt steigern

TOP-Qualifizierung Industrial Engineering

Produktivitätssteigerung durch REFA und Lean-Methoden
Optimierung von Arbeitsabläufen und Ressourceneinsatz

Masterqualifizierung Prozessoptimierung

REFA & Lean Methoden Training (anerkannter Abschluss)
Das Wissen für kontinuierliche Prozessoptimierung

Production Time Tracker

Softwarecoaching und Training (REFA Time)
Profitool für Zeitaufnahmen & Datenermittlung

Weitere Trainings finden Sie unter www.ipic-training.com





Trainings

Shopfloormanagement

Potenziale mit einfachen Mitteln erschließen - Die Basis für reibungslose Produktionsabläufe

SMED

Rüstzeitoptimierung

Prozesse beschleunigen und Stillstandzeiten verringern

Lean Production

Die Grundprinzipien der schlanken Produktion!

Business Simulation

Zukunftsfähige Unternehmensstrategien entwickeln

Führungskräftetraining

Erfolgreich führen in dynamischen Zeiten

Weitere Trainings finden Sie unter www.ipic-training.com



Basic-Training Prozessoptimierung

REFA und Lean Methoden kompakt

englisch & deutsch // online/präsenz

3-tägiges Intensivtraining - Ideal für Einsteiger und Fachkräfte, die Prozesse effizienter gestalten wollen!

Dieses 3-tägige Intensivtraining vermittelt die Grundlagen der Prozessoptimierung mit den bewährten Methoden von REFA und Lean Management. Die Teilnehmer lernen, Abläufe zu analysieren, Verschwendung zu reduzieren und Effizienzpotenziale zu erkennen.

Durch eine Kombination aus theoretischem Wissen, interaktiven Übungen und praxisnahen Fallstudien erhalten die Teilnehmer einen strukturierten Einstieg in die Welt der REFA und Lean Methoden.

Die zentralen Inhalte:

- ✓ Arbeitssysteme und Arbeitsdaten:
Grundlagen des Arbeitssystems
- ✓ Lean Production:
Wertstromanalyse/-design, Verschwendungsarten
- ✓ Zeitstudien (Timestudies):
Zeitstudien nach REFA, Case Study
- ✓ Arbeitsdatenmanagement:
Arbeitsdaten, Zeitdaten, Lean Management
- ✓ REFA Methoden:
Wichtigste REFA Methoden

Was macht den Lehrgang attraktiv?

- Schneller & praxisnaher Einstieg in die wichtigsten Methoden von REFA & Lean
- Direkt anwendbare Werkzeuge, um Prozesse zu analysieren & zu verbessern
- Kompakt & intensiv: In nur 3 Tagen das Fundament für erfolgreiche Prozessoptimierung legen

Wem nutzt das Training?

Dieses Training richtet sich an Fachkräfte und Einsteiger, die die REFA Methodik und Lean Prinzipien anwenden wollen.



Intensiv-Training Produktivität

Produktivitätsmanagement / IE (REFA / Lean)

englisch & deutsch // online & präsentz

5-tägige Training - Effiziente Prozesse gestalten, Produktivität steigern & Verschwendung eliminieren!

Dieses 5 Tage Intensiv-Training vermittelt praxisnah die wichtigsten Methoden zur Prozessoptimierung (REFA / Lean) und Produktivitätssteigerung. Teilnehmer lernen, Abläufe effizienter zu gestalten, Verschwendungen zu reduzieren und Kennzahlen zur Messung der Produktivität (OEE) sinnvoll einzusetzen.

Durch eine Kombination aus REFA-Methoden, Lean-Tools und praxisnahen Workshops erhalten die Teilnehmer fundierte Kenntnisse, die sie direkt im Unternehmen anwenden können.

Ideal für Fach- und Führungskräfte, die Lean Production und REFA-Methoden strategisch nutzen möchten!

Die zentralen Inhalte:

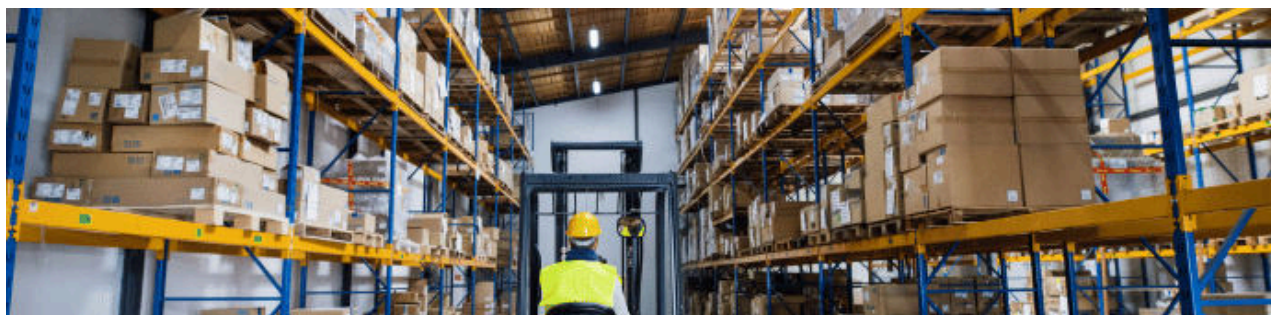
- ✓ Arbeitssysteme und Arbeitsdaten
- ✓ Lean Production
- ✓ Zeitstudien (Time Studies)
- ✓ Multimomentaufnahmen
- ✓ Ablaufanalysen
- ✓ Arbeitsdatenmanagement
- ✓ 5S
- ✓ Produktivitätskennzahlen OEE

Was macht den Lehrgang attraktiv?

- Intensiv & praxisnah: In nur 5 Tagen tiefgehendes Wissen über REFA Methoden erlangen
- Produktivität messbar steigern: Anwendung von OEE & Lean-Werkzeugen zur Optimierung von Produktionsprozessen
- Direkte Umsetzung im Unternehmen: Durch Workshops, Fallstudien & Praxisprojekte wird das Gelernte sofort anwendbar
- Langfristige Effizienzsteigerung: Nachhaltige Reduzierung von Verschwendung & Stillständen

Wem nutzt das Training?

Dieses Training richtet sich an Fachkräfte, die Prozesse verbessern und Produktivität steigern möchten.



TOP-Qualifizierung Industrial Engineering

Produktivitätssteigerung mit REFA & Lean Methoden

englisch & deutsch // online & präsent

10-tägiges Advanced Training für Fach- und Führungskräfte

In diesem 10-tägigen Advanced Training erhalten die Teilnehmer eine tiefgehende und praxisorientierte Weiterbildung im Bereich Produktivitätsmanagement und Industrial Engineering (IE) mit Methoden aus REFA und Lean Management. Der Fokus liegt auf der Analyse, Gestaltung und Optimierung von Prozessen, um nachhaltige Effizienzsteigerungen und Kostenreduktionen zu erzielen.

Das Training kombiniert bewährte Methoden aus REFA-Zeitwirtschaft, Lean-Tools und modernen Industrial-Engineering-Praktiken, um die Leistungsfähigkeit von Produktions- und Dienstleistungsprozessen zu maximieren. Die Teilnehmer erlangen durch praxisnahe Workshops, Fallstudien und interaktive Übungen das Know-how, um als Experten für Produktivitätssteigerung und Prozessoptimierung in ihrem Unternehmen tätig zu werden.

Nutzen der Ausbildung für Teilnehmer & Unternehmen:

- ✓ Effizienzsteigerung & Kostenoptimierung:
Teilnehmer lernen, Prozesse zu analysieren und gezielt zu verbessern, um nachhaltig Kosten zu senken.
- ✓ Ganzheitliches Know-how:
Kombination aus REFA, Lean und Industrial Engineering für ein umfassendes Verständnis moderner Produktivitätsmethoden.
- ✓ Praxisnahe Methoden & direkte Umsetzbarkeit:
Durch optimierte Prozesse, kürzere Durchlaufzeiten und höhere Produktivität wird die Leistungsfähigkeit des Unternehmens gesteigert.
- ✓ Wettbewerbsvorteil für Unternehmen:
Arbeitsgestaltung, Zeitaufnahmen, Multimomentstudien
- ✓ Karriereförderung & Zertifizierung:
Mit dem Abschluss als "Advanced Productivity Manager (REFA/Lean)" steigern Teilnehmer ihre beruflichen Perspektiven und Wert auf dem Arbeitsmarkt.

Wem nutzt die Qualifizierung?

Dieses Training richtet sich an alle, die sich mit der Optimierung von Prozessen und der Steigerung der Produktivität in Unternehmen beschäftigen.



Masterqualifizierung Prozessoptimierung

REFA & Lean Methoden Training (anerkannter Abschluss) englisch & deutsch // online & präsent

15-tägige Qualifizierung mit zertifiziertem Abschluss zum Prozessmanager (REFA/Lean)

Unser Masterlehrgang vermittelt praxisorientiertes Wissen über Prozessoptimierung anhand bewährter Methoden aus REFA und Lean Management. Teilnehmer erlernen, wie sie Arbeitsprozesse analysieren, Verschwendung eliminieren und nachhaltige Effizienzsteigerungen realisieren können.

Am Ende der Qualifizierung erhalten die Teilnehmer das Zertifikat
Prozessmanager (REFA/Lean).

Die zentralen Inhalte:

- ✓ Grundlagen der Prozessoptimierung:
Einführung in REFA-Methoden und Lean-Prinzipien
- ✓ Prozessanalyse und Diagnose:
Erkennen von Engpässen und ineffizienten Abläufen
- ✓ Lean-Tools in der Praxis:
5S, Kaizen, Wertstromanalyse, SMED, Kanban
- ✓ REFA-Methodenkompetenz:
Arbeitsgestaltung, Zeitaufnahmen, Multimomentstudien
- ✓ Implementierung und Change Management:
Erfolgreiche Umsetzung von Verbesserungen
- ✓ Praktische Anwendung:
Fallstudien und Workshops für den direkten Transfer in den Arbeitsalltag

Was macht den Lehrgang attraktiv?

- Offiziell anerkanntes Zertifikat: Abschluss als Prozessmanager (REFA/Lean)
- Effizienzsteigerung: Kostensenkungspotenziale aufdecken
- Wettbewerbsvorteil: Implementierung von schlanken und effizienten Abläufen
- Praxisnähe: Fallstudien, Best Practices & direkter Erfahrungsaustausch mit Experten

Wem nutzt die Qualifizierung?

Fach- und Führungskräfte, die Prozesse effizienter gestalten und nachhaltige Verbesserungen in ihrem Unternehmen umsetzen möchten.



Production TIME Tracker

Profitool für Zeitaufnahmen & Datenermittlung (REFA Time) englisch & deutsch // online & präsent

3-tägiges Softwarecoaching und Training (REFA Time)

Die Verwendung des Software-Tools ProductionTIME Tracker für Zeitaufnahmen nach REFA und Leistungsgradberechnungen bietet eine Vielzahl von Vorteilen.

Das Tool vermeidet menschliche Fehler, beschleunigt die Datenerfassung und ermöglicht eine schnelle Analyse. Durch die Visualisierung der Daten in klaren Berichten wird die Kommunikation und Entscheidungsfindung vereinfacht.

ProductionTIME Tracker hilft Unternehmen, Arbeitsabläufe zu optimieren, Kosten zu senken und die Produktivität zu steigern.

Die zentralen Inhalte:

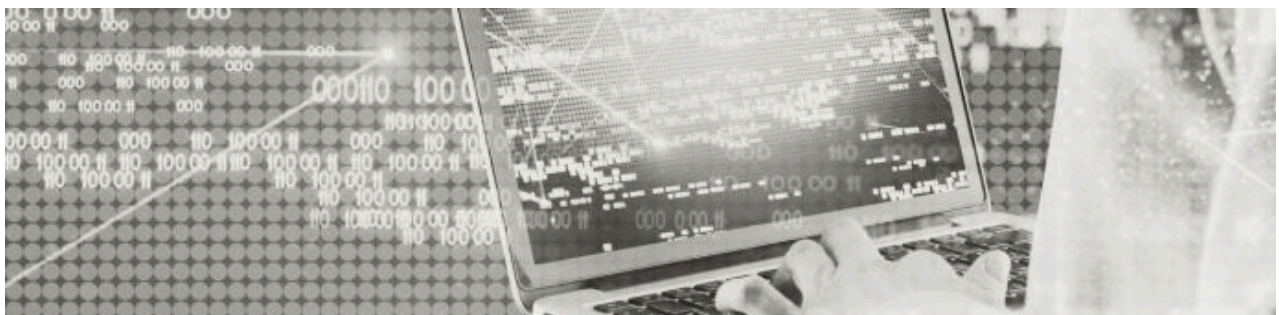
- ✓ Analyse von Arbeitsabläufen im Zusammenwirken Mensch, Betriebsmittel und Arbeitsgegenstand
- ✓ Synthese/Ermittlung von Vorgabezeiten entsprechend der REFA-Methodenlehre
- ✓ Beurteilung der menschlichen Leistung nach der Methode REFA-Leistungsgradbeurteilung
- ✓ Vorbereitung, Durchführung und Auswertung von Zeitstudien zur repräsentativen Ermittlung der Grundzeiten (Sollzeiten für planmäßige Verrichtungen). Grundlagen der Zeiterfassung.
- ✓ Vorbereitung, Durchführung und Auswertung von Verteilzeitstudien und Ablaufstudien
- ✓ Training und Coaching der Datenermittlungssoftware ProductionTIME Tracker

Was macht das Coaching attraktiv?

- Der Lehrgang bietet praxisnahe Schulungen, die direkt auf die Bedürfnisse und Herausforderungen im Arbeitsalltag abgestimmt sind.
- Teilnehmer lernen, wie sie mit ProductionTIME Tracker Arbeitsabläufe effizienter gestalten und so Zeit und Kosten sparen.
- Der Lehrgang zeigt auf, wie durch genauere Zeitaufnahmen und Leistungsgradberechnungen die Produktivität und Leistung im Unternehmen optimiert werden können.
- Während des Lehrgangs wird auf spezifische Bedürfnisse der Teilnehmer eingegangen, sodass Lösungen direkt auf das Unternehmen zugeschnitten werden.

Wem nutzt das Coaching?

Die Schulung ist für alle, die Arbeitsprozesse genauer analysieren, verbessern und so den Erfolg ihres Unternehmens nachhaltig steigern möchten.



Shopfloormanagement

Die Basis für reibungslose Produktionsabläufe

englisch & deutsch // online & präsent

2-tägiges Shopfloormanagement Training - Stärken Sie Ihre Wettbewerbsfähigkeit

Mit dem Konzept des Shopfloormanagements können Unternehmen ihre Wertschöpfungsketten effektiv steuern. In unserem informativen Training erfahren Sie alles, was Sie über Shopfloormanagement wissen müssen. Wir enthüllen die Grundlagen dieses Konzepts, erläutern wichtige Elemente und beleuchten Vor- und Nachteile.

Darüber hinaus gehen wir detailliert auf die Funktionsweise des digitalen Shopfloormanagements ein. Denn auch erfolgreiche Konzepte müssen mit der Zeit gehen und von digitalen Lösungen profitieren.

Bereiten Sie Ihr Unternehmen auf die Herausforderungen der digitalen Ära vor und nutzen Sie die Chancen des Shopfloormanagements. Erfahren Sie, wie Sie Ihre Prozesse effizient steuern und optimieren können.

Die zentralen Inhalte:

- ✓ Potenziale und Vorgehensweisen für die Einführung und Nutzung kennen lernen.
- ✓ Erhalten Sie Unterstützung bei der Einführung und Umsetzung.
- ✓ Optimieren Sie die Shopfloormanagement-Systeme in Ihrem Unternehmen

Nach dem Training sind Sie in der Lage, die Prinzipien und Methoden des Shopfloormanagements effektiv einzusetzen. Sie werden mit den notwendigen Kenntnissen ausgestattet, um Potenziale zu identifizieren und erfolgreich Shopfloormanagement-Systeme in Ihrem Unternehmen einzuführen und zu nutzen.

Was macht den Lehrgang attraktiv?

- Mit praxisorientiertem Training verbessern Sie die Transparenz und Effizienz Ihrer Produktionsprozesse und stärken so Ihre Position im internationalen Wettbewerb.
- Sie lernen Ihre Produktionsprozesse zu stabilisieren und zuverlässiger zu gestalten – ein entscheidender Vorteil in der heutigen dynamischen Industrie.
- Das Training hilft Ihnen, flexibel auf Herausforderungen wie kürzere Lieferzeiten, individuelle Produkte und kleinere Losgrößen zu reagieren und gleichzeitig hohe Qualitätsstandards zu halten.
- Durch die Implementierung stabiler und transparenter Prozesse stellen Sie sicher, dass Ihr Unternehmen auch in Zukunft effizient und wettbewerbsfähig bleibt.

Wem nutzt das Training?

Egal in welcher Position Sie sich befinden, unser Training bietet wertvolles Wissen und praktische Tools, um das Shopfloor-Management erfolgreich in Ihrem Unternehmen einzuführen und zu nutzen.

→ Geschäftsführer:innen, Produktions- und Fertigungsleiter:innen, Personalleiter:innen, Betriebliche Führungskräfte, Mitglieder des Betriebsrats



SMED-Rüstzeitoptimierung

Prozesse beschleunigen und Stillstandzeiten verringern

englisch & deutsch // online & präsent

5-tägiger Praxisworkshop - Optimieren Sie Ihre Rüstzeiten um 50%

Rüstzeitoptimierung ist ein wichtiger Aspekt im Rahmen des Lean-Managements und der Prozessoptimierung. Es bezieht sich auf die Bemühungen, die Rüstzeiten bei Maschinen, Anlagen oder Produktionsprozessen zu minimieren oder zu optimieren.

Die Rüstzeitoptimierung zielt darauf ab, die Zeit, die für Rüstvorgänge benötigt wird, zu reduzieren, um die Produktionskapazität zu steigern, Flexibilität zu erhöhen und letztendlich Kosten zu senken. Effizientere Rüstzeiten ermöglichen es Unternehmen, schneller auf wechselnde Produktionsanforderungen zu reagieren, kleinere Losgrößen wirtschaftlicher zu fertigen und eine schlanke Produktion zu realisieren.

Die Rüstzeitoptimierung ist ein wichtiger Schritt, um die Effizienz und Agilität in der Produktion zu steigern und somit wertvolle Ressourcen einzusparen. Unternehmen, die Rüstzeitoptimierung erfolgreich umsetzen, können ihre Wettbewerbsfähigkeit stärken und ihren Kunden schneller und flexibler gerecht werden.

Die zentralen Inhalte:

Es handelt sich um einen Praxisworkshop bei denen die Inhalte individuell an das Unternehmen oder die Situation angepasst werden. Unsere gelernten Praktiker vermitteln innerhalb von 5 Tagen theoretische Grundlagen im Bereich SMED und 5S sowie weiteren Methoden wie z.B. falls notwendig einer REFA-Zeitaufnahme. Daraus wird der Rüstvorgang aufgezeichnet, analysiert, ein Maßnahmenplan entwickelt und die neue Umsetzung geplant. Anschließend erfolgt die Wirksamkeitsprüfung und die Reflektion.

Was macht den Workshop attraktiv?

- Die Minimierung von Maschinenstillstandszeiten ist ein entscheidender Erfolgsfaktor für Effizienzsteigerungen.
- Unser Workshop ermöglicht es ihnen, flexibler und agiler zu agieren, ohne dabei unnötige Zeit zu verschwenden.
- Lagerbestände zu minimieren, Effizienz zu steigern, Produktivität zu erhöhen und Kosten zu reduzieren.
- Die Produktionsprozesse kontinuierlich zu verbessern, um wettbewerbsfähig und erfolgreich zu bleiben.

Wem nutzt der Workshop?

Das Training zur Rüstzeitoptimierung ist besonders wertvoll für Produktions- und Fertigungsleiter:innen, Prozessingenieure und Produktionsplaner:innen, die die Effizienz steigern und Abläufe optimieren möchten. Auch Maschinenbediener:innen und Lean-Experten profitieren, indem sie praktische Methoden zur Verbesserung der Rüstvorgänge und zur kontinuierlichen Prozessverbesserung erlernen.



Lean Production

Die Grundprinzipien der schlanken Produktion

englisch & deutsch // online & präsentz

4-tägiges Training - Entdecken Sie die Grundprinzipien der schlanken Produktion

Effizienz, Wettbewerbsfähigkeit und kontinuierliche Verbesserung sind entscheidend für Unternehmen in der heutigen dynamischen Geschäftsumgebung.

Und hier kommt Lean Production ins Spiel. Steigern Sie Ihre betriebliche Effizienz und verbessern Sie Ihre Fertigungsabläufe mit Lean Production. In unserem umfassenden Intensivtraining tauchen Sie tief in die Prinzipien von Toyota ein, dem Vorreiter der Lean Production und bessern Sie ihre Fertigungsabläufe mit Lean-Methoden oder Lean-Prinzipien.

Erfahren Sie, wie stabile Prozesse, Just-in-Time (JIT) und eine konsequente Kundenorientierung zu einer effizienten Produktion führen. Lean Production ist keine kurzlebige Modeerscheinung. Es ist eine bewährte Methodik, die Unternehmen dabei unterstützt, kontinuierlich bessere Prozesse zu entwickeln und in der heutigen Geschäftswelt erfolgreich zu agieren.

Die zentralen Inhalte:

✓ Grundprinzipien schlanker Produktion:

Lernen Sie, wie Sie Verschwendungen im Informations- und Materialfluss erkennen und eliminieren können.

✓ Wertstromanalyse und -design:

Entdecken Sie den Ist-Zustand Ihrer Prozesse zu analysieren und gezielt Verbesserungen zum Soll-Zustand umsetzen können.

✓ Fließfertigung:

Gewinnen Sie wertvolle Einblicke in die Grundlagen, Entwicklung, Erfahrungswerte und Richtlinien der Fließfertigung. Lernen Sie, wie Sie Unterbrechungen minimieren, den kontinuierlichen Fluss in Ihrer Produktion erreichen und eine reibungslose Arbeitsumgebung schaffen können

✓ Wettbewerbsvorteil durch flexible und kundenorientierte Herstellung:

Erfahren Sie, wie Sie schnellere Lieferzeiten bieten, kundenorientierter agieren und Ihre Wettbewerbsfähigkeit steigern können

Was macht den Lehrgang attraktiv?

- Flexibilität steigern: Schnell auf Kundenanforderungen und Marktbedingungen reagieren.
- Wertvolles Wissen: Prozesse analysieren und Engpässe identifizieren.
- Agieren Sie kundenorientierter und steigern Sie die Zufriedenheit Ihrer Kunden.
- Erfahren Sie, wie Sie durch Lean-Prinzipien schnelle Lieferzeiten realisieren können.

Wem nutzt das Training?

Geschäftsführer:innen, Werks-, Betriebs- und Produktionsleiter:innen, Fach- und Führungskräfte aus Produktion, Produktionsplanung und -steuerung, Fertigung und Qualitätsmanagement.



Business Simulation

Zukunftsfähige Unternehmenssteuerung

englisch & deutsch // online & präsentz

2-tägiges Training - praxisnaher Einstieg in die Welt der Betriebswirtschaft und Unternehmensführung!

Die Herausforderung: Ihr Unternehmen steht vor der Aufgabe sich in einer komplexen und globalisierten Weltwirtschaft zu behaupten. Steigende Zinsen, Inflation und Materialengpässe setzen das Unternehmen unter Druck.

Ihre Mission: Entwickeln Sie innovative Strategien, um das Unternehmen zukunftsfähig zu machen und es auf Erfolgskurs zu bringen. Finden Sie kreative Lösungen, um den aktuellen wirtschaftlichen Herausforderungen zu begegnen und langfristigen Erfolg zu sichern.

Seien Sie Teil dieser Business Simulation und gestalten Sie die Zukunft Ihres Unternehmens!

Die zentralen Inhalte:

- ✓ Entwicklung strategischer Entscheidungsfähigkeiten
- ✓ Umgang mit dynamischen Marktbedingungen
- ✓ Förderung von Innovationskraft
- ✓ Verbesserung der Führungskompetenzen
- ✓ Optimierung von Ressourcenmanagement und Effizienz
- ✓ Analyse und Bewertung von Geschäftsergebnissen
- ✓ Krisenmanagement und Anpassungsfähigkeit
- ✓ Nachhaltigkeit und langfristige Unternehmensführung

Was macht das Planspiel attraktiv?

- Erlernen, komplexe wirtschaftliche Situationen zu analysieren und in konkrete Strategien umzusetzen.
- Entwicklung kreativer Lösungen und Integration neuer Technologien für die Zukunftsfähigkeit des Unternehmens.
- Schulung in effektiver Teamführung und Prioritätensetzung für nachhaltigen Unternehmenserfolg.
- Entwicklung von Resilienz und schnellen Reaktionsfähigkeiten in herausfordernden wirtschaftlichen Zeiten.

Wem nutzt das Training?

Unser Training richtet sich an Werks- und Betriebsleiter:innen sowie Fach- und Führungskräfte aus den Bereichen Logistik, Produktionsplanung, Produktionssteuerung, Supply Chain Management und Industrial Engineering.

Diese Zielgruppe umfasst Personen, die in verantwortungsvollen Positionen arbeiten und Interesse an der Optimierung von Produktionsprozessen haben.



Führungskräftetraining

Erfolgreich führen in dynamischen Zeiten

englisch & deutsch // online & präsentz

2-tägiges Training - Führung neu gestalten: Praxisorientierte Methoden für nachhaltigen Erfolg!

In diesem intensiven zweitägigen Seminar zum Führungskräftetraining erhalten Sie fundierte praxisorientierte Methoden und strategische Instrumente, die Sie dabei unterstützen, Ihre Führungsfähigkeiten weiterzuentwickeln und auf eine neue, wirkungsvolle Ebene zu bringen. Sie lernen, wie Sie als Führungskraft nicht nur Ihre eigene Wirksamkeit steigern, sondern auch die Motivation und Leistungsfähigkeit Ihrer Mitarbeiter langfristig fördern.

Im Seminar liegt der Fokus auf der praktischen Anwendung von bewährten Führungstechniken und Kommunikationsstrategien, die Sie direkt in Ihrem Führungsalltag einsetzen können. Durch selbst reflexive Elemente, Gruppenübungen, Rollenspiele und den Austausch von Erfahrungen mit anderen Führungskräften erweitern Sie Ihr Repertoire und verbessern Ihre Fähigkeit, auch in komplexen und herausfordernden Führungssituationen souverän zu agieren. Sie entwickeln ein tiefes Verständnis für die psychologischen Aspekte der Führung und erfahren, wie Sie Veränderungsprozesse erfolgreich begleiten und Konflikte auflösen können.

Die zentralen Inhalte:

✓ Grundlagen der Führung und Selbstreflexion:

Die Rolle der Führungskraft: Analyse von Führungsstilen und deren Auswirkungen auf Teamdynamiken und Unternehmensziele.

Kommunikation als Schlüssel zur Führung: Praktische Techniken für effektive Kommunikation, aktives Zuhören und schwierige Gespräche.

✓ Führung in der Praxis und konkrete Anwendung:

→ Entscheidungsfindung und Problemlösung: Entscheidungsmodelle und Problemlösungstechniken für komplexe Situationen.

→ Konfliktmanagement: Mediationstechniken zur frühzeitigen Erkennung und konstruktiven Lösung von Konflikten.

→ Veränderungsmanagement: Best Practices zur Führung durch Veränderungsprozesse und Förderung der Akzeptanz.

→ Persönliche Weiterentwicklung: Individueller Plan zur langfristigen Stärkung und kontinuierlichen Verbesserung Ihrer Führungskompetenzen.

Was macht das Training attraktiv?

- Vermittlung von strategischen Führungskompetenzen, die Sie in Ihrem Berufsalltag direkt umsetzen können.
- Verbesserung Ihrer Fähigkeit im Teambuilding, bei Veränderungsprozessen oder im Konfliktmanagement.
- Schärfung Ihrer Selbstwahrnehmung als Führungskraft und gezielte Weiterentwicklung Ihrer Kommunikations- und Entscheidungsfähigkeiten.
- Unterstützung Ihrer persönlichen Führungsentwicklung.

Wem nutzt das Training?

Führungskräfte, die ihre Führungskompetenzen gezielt ausbauen und ihre Teams effektiver leiten möchten.



Training nach Maß

Wir bieten alle Trainings mit flexiblen Trainingskonzepten an:

- Individual Training (max. 5 TLN)
- Inhouse (online oder face-to-face)
- Coachings
- Online
- Präsenz



Inhouse- Ihr Vorteil

- Individuell angepasste Trainings
- Anpassung an die Bedürfnisse des Unternehmens
- Branchenspezifische Beispiele
- Stärkung der Teamzusammenarbeit
- Kosteneffizienz und Zeitersparnis
- Vertrautheit mit internen Prozessen
- Vertraulichkeit und Datenschutz
- Schnelle Umsetzung von Erkenntnissen
- Motivation und Mitarbeiterbindung



Unser Team



Unsere Berater und Trainer sind zertifiziert und akkreditiert von REFA Suisse und bringen mehr als 10 Jahre langjährige Praxiserfahrung aus verschiedenen Unternehmen mit.

Mit fundierter Expertise in Lean-Management und Führungskompetenz unterstützen wir Sie dabei, nachhaltige Veränderungen und erfolgreiche Optimierungen umzusetzen. Unsere praxisnahen Methoden und fundierten Beratungskompetenzen sichern den Erfolg in jeder Phase Ihrer Unternehmensentwicklung.

Unsere Kunden vertrauen auf unsere Kompetenz, weil wir die Sprache der Praxis sprechen. Mit über 10 Jahren Erfahrung in führenden Unternehmen, tiefem Know-how in Lean-Management und bewährter Führungskompetenz bieten wir maßgeschneiderte Lösungen, die wirklich funktionieren.

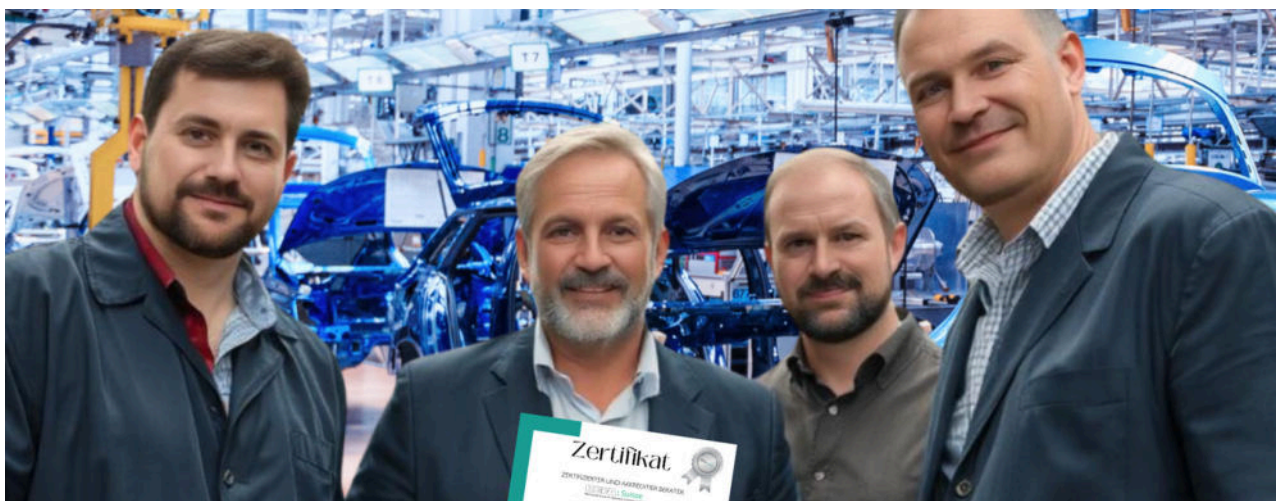
Wir stehen nicht nur für Fachwissen, sondern für partnerschaftliche Zusammenarbeit und Erfolg.

Schauen Sie einfach mal rein
Ihr IPIC Team

www.ipic-training.com
www.ipic-consulting.com



Nutzen Sie unser Online-Beratungsgespräch
– kostenfrei und individuell





: Group

Prozessoptimierung - die verändert
effizient | global | kompetent

REFA International

REFA Austria

IPIC International

IPIC Austria

Kontakt



International Process & Industrie Consult AG

ein Unternehmen der REFA Suisse Group

Suisse

Vic. Ponte Vecchio 3-5
CH-6600 Locarno
Fon: +41 (0) 44 500 23 28

Germany

Elsenheimerstrasse 6 I
D-80687 München
Fon: +49(0) 89 42 01 74 71
Mail: office@ipic-ag.com

Austria

Kärntner Ring 5-7
A-1010 Wien
Fon: +43(0) 1 348 86 86 10
Mail: office@ipic-ag.com

© Copyright I/2025

by IPIC International Process & Industrie Consult, Locarno
All rights reserved. Reprinting or photomechanical reproduction only with prior written authorization.